

# 冷媒壓力錶

型號: 151~152

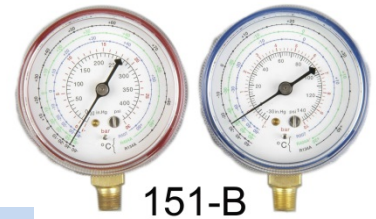
型號: 151 — 乾式      型號: 152 — 充油式

## 簡介

適用於量測冷媒系統壓力。

## 規格

錶面直徑	Ø 2" — 型號 152-B ; 152-P Ø 2½" — 型號 151-B(Ø2¾"); 151-P 型號 152-B ; 152-W ; 152-P
安裝型式	型式 B — 直立式 型式 W — 直立附邊式 (壁掛) * 型式 D — 背接式 * 型式 P — 埋入附三孔邊式 (盤面固定) 型式 U — 埋入附 U 固定架式 (盤面固定) * <small>*僅 152 系列可製作</small>
錶殼	型號 151-B — 塑膠 (紅色&藍色) 型號 151-P — 鐵 烤黑漆 / 電鍍 型號 152 — 不銹鋼 SS304
鏡面	PC / 壓克力
刻劃銘版	R12, R22, R502 (151-B Ø2¾") R134a, R404a, R22 (Ø2½") R134a, R407c, R22 (Ø2") R410a (Ø2½") kg/cm <sup>2</sup> ; psi; °C
主要結構	巴登管 銅合金
內機零件	銅合金
接續部	1/8"NPT ; 7/16"UNF(1/4"SAE) 銅合金
精度	滿刻度的±2.5%
刻劃範圍	R22, R134a, R404a, R407c: 低壓錶 -30inHg~0~250psi & -76cmHg~0~15kg/cm <sup>2</sup> 高壓錶 0~500psi & 0~35kg/cm <sup>2</sup> R410a: 低壓錶 -76cmHg~35kg & -30inHg~500psi 高壓錶 0~55kg & 0~800psi



151-B



151-P



152-B



152-W



152-P

## 型號選擇

範例: **152** - **P** **25** **7U** - **35K**

型號	安裝型式	錶徑	螺牙規格	範圍
151 乾錶	B 直立式	20 Ø 2"	7U 7/16"UNF	35K+P 高壓
152 充油錶	W 直立附邊式	25 Ø 2½"	1N 1/8"NPT	15K+P 低壓
	D 背接式		1P 1/8"PT	55K+P(R410A) R410a 高壓
	P 埋入附三孔邊式		2P 1/4"PT	35K+P(R410A) R410a 低壓
	U 埋入附 U 固定架式			